

Hydraulik

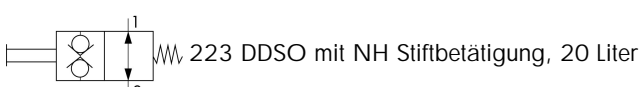
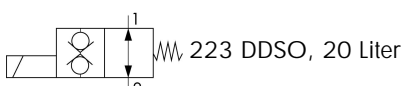
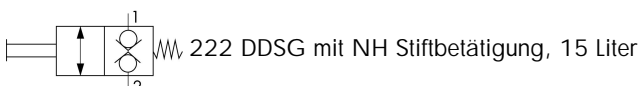
Ventile und Zubehör

Sehr geehrte Damen und Herren,

gerne möchten wir Ihnen eine Übersicht unseres Hydraulik-Standardprogramms vorstellen.

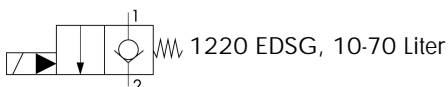
2/2-Wege-Sitzventil:

Druck bis 360 bar, Einbaubohrung M20x1,5 oder 3/4" 16 UNF



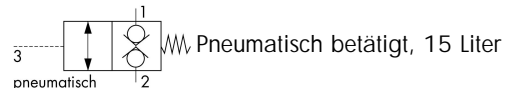
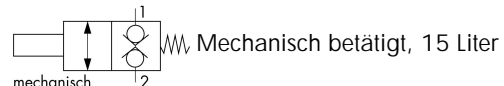
1 2/2-Wege-Sitzventil:

Druck bis 360 bar, Einbaubohrung M22 u. M24x1,5

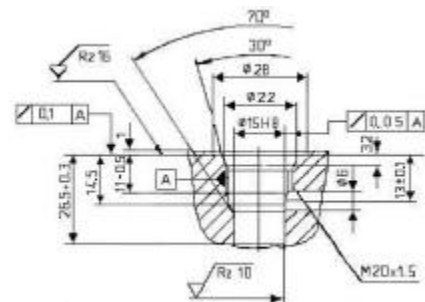


2/2-Wege-Doppelsitzventil:

Druck bis 360 bar, Einbaubohrung M20x1,5 oder 3/4" 16 UNF

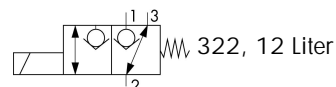


Aufnahmebohrung: M20x1,5



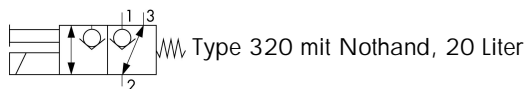
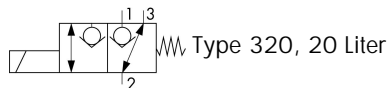
3/2-Wege-Sitzventil:

Druck bis 360 bar, Einbaubohrung M20x1,5 oder 3/4" 16 UNF



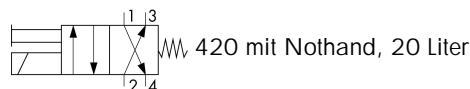
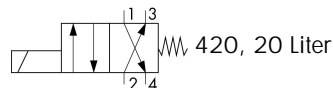
3/2-Wege-Schieberventil:

Druck bis 360 bar, Einbaubohrung M20x1,5 oder ¾" 16 UNF



4/2-Wege-Schieberventil:

Druck bis 360 bar, Einbaubohrung M20x1,5 oder ¾" 16 UNF



Abkürzungen:

EDSG = **E**infach **D**icht **S**tromlos **G**eschlossen
EDSO = **E**infach **D**icht **S**tromlos **O**ffen
DDSG = **D**oppelt **D**icht **S**tromlos **G**eschlossen

DDSO = **D**oppelt **D**icht **S**tromlos **O**ffen
NH = mit Nothand (zusätzliche manuelle Betätigung)
Ohne Angabe = elektronisch Betätigt

Magnetspulen: DIN 63 650

12 V DC
24 V DC
230 V AC

Dichtsätze:

Zu allen unseren Ventilen

Gehäuse:

Anschlußgehäuse R1/4", Stahl ZN Blau
Anschlußgehäuse R3/8", Stahl ZN Blau
Hohlschraubengehäuse R1/4", Stahl ZN Blau
Hohlschraubengehäuse R3/8", Stahl ZN Blau

Schrauben/Stopfen:

Hohlschraube R1/4"
Hohlschraube R3/8"
Hohlschraube R1/2"
Hohlschraube M16x1,5
Hohlschraube M18x1,5
Hohlschraube M20x1,5
Holder-Schraube R3/8"
Verschlußschraube M20x1,5
Absperrstopfen M20x1,5 zur Absperrung der Stufenbohrung

Profitieren Sie von unserem Know-How und vertrauen Sie auf eine 20-jährige Erfahrung bei der Entwicklung und Herstellung von hydraulischen und pneumatischen Steuerelementen.

Mit freundlichen Grüßen

Ihr Hydro Link Team